

# ISARD

## CLASSIFICATION

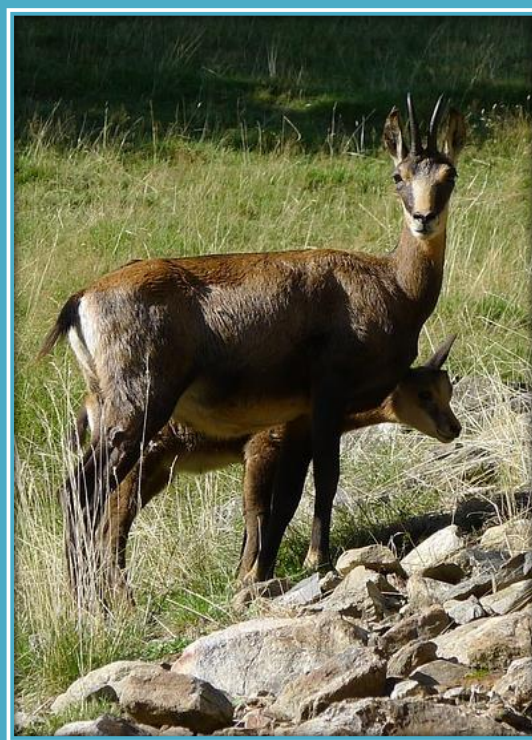
Nom scientifique : *Rupicapra pyrenaïca*

Classe : Mammifère

Ordre : Artiodactyla

Famille : Bovidae

Genre : *Rupicapra*



## QUELQUES CHIFFRES



### TAILLE

hauteur au garrot 0,65 à 0,70 m



### ESPÉRANCE DE

20 à 25 ans



### POIDS

20 à 35 kg



### GESTATION

5 mois 1/2



## HABITAT

Je vis dans les montagnes pyrénéennes, les forêts denses, les pelouses alpines à une altitude de 800 à 3 000 m.



## FAMILLE

Je suis l'isard, ma femelle s'appelle la chèvre. Le petit s'appelle le chevreau dans sa 1<sup>ère</sup> année puis l'éterlou pour un mâle et l'éterle pour une femelle dans sa 2<sup>ème</sup> année



## ALIMENTATION

Je suis herbivore. Je mange des herbes, des graminées, des légumineuses, des arbustes, des bourgeons, des écorces, des baies, des fruits.



## CRI

Je chevrote, mon cri est le chevrotement.



## PREDATEURS

L'aigle royal est un prédateur redoutable.



## LE SAVIEZ-VOUS ?

Je suis surnommé « chamois des Pyrénées », je me déplace en « harde » : un groupe de plusieurs individus généralement dirigé par une femelle.